

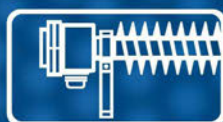


**ELKUME** e.U.

Ihr Partner für Haus- und Industrie Heiztechnik



RIPPENROHRHEIZÖFEN • ROHRHEIZUNGEN • EX-HEIZGERÄTE  
HEIZSTRAHLER • REGLER • ZUBEHÖR • EINSCHRAUBHEIZKÖRPER





# ELKUME e.U.

Ihr Partner für Haus- und Industrie Heiztechnik

## Die Qualitätsmerkmale

### Optimale Wärmeabgabe

Faltenrippen sorgen bei waagerechter Montage für eine große Oberfläche und gute Luftmitnahme.

### Gute Wärmeverteilung

Heizeinsatz aus technischer Keramik Typ C221 und C520, in Verbindung mit Heizleiterwerkstoffen nach DIN 17470.

### Korrosionsbeständigkeit

bis ins Detail.  
Edelstahl Wst. Nr. 1.4512  
Für Sonderanwendungen, etwa in der Lebensmittelverarbeitung, bieten wir auf Wunsch auch die Werkstoffe 1.4301 und 1.4571 an. Für blitzblanke Oberflächen auf Wunsch auch geätzt erhältlich.

### Ein Höchstmaß an elektrotechnischer Sicherheit

Anschlusskasten und Deckel aus glasfaser-verstärktem Polyamid (PA 6-GF 30), recycelbar.

### Alle Montagestellen staub- und wasserdicht

Schutzart IP 66/IP 67

### Elektrischer Anschluss staub- und wasserdicht

Schutzart IP 66/IP 67



Anschluss an die Interseroh Rohstoffverwertung Herst.-Nr. 80295



KEMA-KEUR-Prüfzeichen für alle Rippenrohrheizöfen



DEKRA-GS Prüfzeichen entsprechend dem Produktsicherheitsgesetz (ProdSG)



CE-Kennzeichnung in Übereinstimmung mit RL 2014/35/EG (Niederspannungsrichtlinie) 2014/30/EG (EMV), 2011/65/EU (RoHS) und 2012/19/EU (WEEE). WEEE-Reg.-Nr. DE 92309616

## Alles dicht!

Alle Rippenrohr- und Rohr-heizöfen entsprechen der Schutzart IP 66/IP 67 nach DIN EN 60529:2014-09 (VDE 0470-1:2014-09). Das heißt, sie sind staubdicht, geschützt gegen starkes Strahlwasser und bei zeitweiligem Eintauchen ins Wasser.

Um die Nutzungsdauer für Sie zu optimieren, verwenden wir nur hochwertige Vormaterialien. Die Heizungen entsprechen allen gängigen deutschen und europäischen Vorschriften.

Sollte ein Gerät wirklich einmal den Dienst verweigern, so haben Sie die Sicherheit, Ersatzteile sofort ab Lager zu erhalten. Alle Ersatzteile sind komplett recycelbar - auch die Verpackungen werden wieder in den Rohstoffkreislauf zurück-geführt: wir sind der Interseroh Rohstoffverwertung ange-schlossen.



Ein Dichtring aus synthetischem Kautschuk, zwischen Rohr-flansch und Anschlusskasten montiert, hält Staub und Wasser aus dem Heizgerät fern.



Die Abdichtung des Schalt-knebels gegen den Anschluss-kastendeckel erfolgt mit einem Wellendichtring. Ein Dichtring dichtet den Anschlusskastendeckel gegen den Anschlusskasten ab.



Die Signalleuchte - ein besonders schwierig abzudich-tendes Teil - wird mit Hilfe eines O-Ringes abgedichtet.



Edelstahlschrauben nach DIN sorgen für lange Haltbarkeit und zuverlässiges Heizen. Praktische Ideen erleichtern Ihnen das Arbeiten, z.B. der Schnellmontagefuß.



Die Oberflächentemperatur erreicht max. 240°C<sup>0</sup>.  
 Alle RRH-u entsprechen der Schutzart IP 66/ IP 67

## Der Vielseitige Rippenrohrheizöfen:

Mit dieser Modellreihe wird ein breites Leistungsspektrum zwischen 500W und 6000W abgedeckt. Wie alle unsere Rippenrohrheizöfen sind RRH-u natürlich korrosionsbeständig aus Edelstahl Wst. 1.4512 gefertigt, staub- und wasserdicht entsprechend IP66/67 und werden mit einer Kabelverschraubung M20 geliefert. Diese macht die Montage mit Anschlussleitungen bis H07RN-F5G1,5 für den Installateur angenehm einfach und sicher.

## Eigenschaften:

In den Leistungsstufen von 1000W bis 3000 W kann der Anschluss wahlweise an 230 V oder 400 V 3 (N) erfolgen. In allen Leistungsstufen sind Sonderspannungen für spezielle Anwendungen auf Anfrage erhältlich, ebenso wie andere Werkstoffe, zum Beispiel für die Lebensmittelindustrie oder im Bereich Offshore (siehe auch S.11+12).

## Vielfältige Möglichkeiten:

Externe Temperaturregler können anwendungsspezifisch ausgewählt werden. Der RRH-u lässt sich mit jeder Steuerung kombinieren.



Nützliches Zubehör ab Seite 17



## RRH-u

max. 240°C Höhe 170mm Breite 130mm Rippen Ø 110mm Schutzart IP66 / IP67

Leistung W	Spannung V	Länge mm	Gewicht br. kg	Bestell-Nr..
500	230 V $\cong$	440	3,1	KOV-8504
1000	230 V $\cong$ 400 V 3 $\sim$ 400 V 3 N $\sim$	640	4,6	KOV-8505
1500		840	6,1	KOV-8506
2000		1040	7,5	KOV-8507
3000		1440	10,6	KOV-8508
4000	400 V 3 $\sim$ 400 V 3 N $\sim$	1840	13,7	KOV-8509
5000		2240	17,0	KOV-8510
6000		2640	19,7	KOV-8511

# Rippenrohrheizöfen mit eingebautem Schalter RRH-s



Mit dem eingebauten 3-Stufen-Schalter kann die Heizleistung dem jeweiligen Bedarf angepasst werden. Das spart Energie!

- Stufe I: 1/3 der Heizleistung
- Stufe II: 2/3 der Heizleistung
- Stufe III: volle Heizleistung



Nützliches Zubehör ab Seite 17

## RRH-s

max. 240°C Höhe 170mm Breite 130mm Rippen Ø 110mm Schutzart IP66 / IP67

Leistung bei 230 V~	Länge mm	Gewicht br. kg	Bestell-Nr.
1000	640	4,6	KOV-8512
1500	840	6,1	KOV-8513
2000	1040	7,5	KOV-8514
3000	1440	10,8	KOV-8515

# Rippenrohrheizöfen Automatik RRH-a



Der eingebaute Thermostat hält die eingestellte Raumtemperatur auto-matisch konstant. Die Einstellung kann „frostfrei“ oder stufenlos regelbar zwischen +5 und +30°C erfolgen. Die Wärmeabgabe kann somit gezielt gesteuert werden. Die eingebaute Signalleuchte zeigt dabei an, wenn das Gerät eingeschaltet ist.

- = frostfrei
- ☾ = +5°C bis +30°C



Nützliches Zubehör ab Seite 17

## RRH-a

Regelbereich + 5°C bis + 30°C

max. 240°C Höhe 170mm Breite 130mm Rippen Ø 110mm Schutzart IP66 / IP67

Leistung bei 230 V~	Länge mm	Gewicht br. kg	Bestell-Nr.
500	440	3,1	KOV-8516
1000	640	4,6	KOV-8517
1500	840	6,1	KOV-8518
2000	1040	7,5	KOV-8519
3000	1440	10,8	KOV-8520



Die preiswerte Alternative für Räume, in denen keine "Vollheizung" benötigt wird - z.B. um Anlagen und Gebäude auch bei Außentemperaturen unter dem Gefrierpunkt frostfrei zu halten. Um die vorgegebene Oberflächentemperatur von 115°C nicht zu überschreiten, haben wir entsprechend niedrige Leistungen eingesetzt.



Nützliches Zubehör ab Seite 17



## RRH-f

max. 115 °C Höhe 170mm Breite 130mm Rippen Ø 110mm Schutzart IP 66/IP 67

Leistung bei 230 V $\cong$ 400 V 3 ~ 400 V 3 N ~	Länge mm	Gewicht br. kg	Bestell-Nr.
120*	440	3,1	KOV-8521
600	1040	7,5	KOV-8522
935	1440	10,6	KOV-8523
1200	1840	13,7	KOV-8524

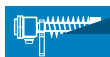
\* nur 230 V  $\cong$

# Rippenrohrheizöfen für feuergefährliche Räume - Automatik RRH-fa



Der Rippenrohrheizofen RRH-fa ist baugleich mit dem RRH-f, zusätzlich kann aber die Wärmeabgabe mit einem Raumtemperatur-regler stufenlos reguliert werden. Nach einmaligem Einstellen wird die Temperatur konstant gehalten: Frostfrei oder stufenlos zwischen + 5 und + 30°C. Geeignet für feuergefährdete Räume.

● = frostfrei      ☾ = + 5°C bis + 30°C



## RRH-fa

Regelbereich + 5°C bis + 30°C Nützliches Zubehör ab Seite 17

max. 115 °C Höhe 170mm Breite 130mm Rippen Ø 110mm Schutzart IP 66/IP 67

Leistung bei 230 V ~	Länge mm	Gewicht br. kg	Bestell-Nr.
120	440	3,1	KOV-8525
600	1040	7,5	KOV-8526
935	1440	10,9	KOV-8527
1200	1840	13,7	KOV-8528

# Rippenrohrheizofe mit niedriger Oberflächentemperatur RRH-nt



Der Rippenrohrheizofen mit niedriger Oberflächentemperatur:

Die Übertemperatur an der Rippenoberkante beläuft sich max. auf 67K. In unseren neuen Modellen konnten wir aufgrund technischer Verbesserungen die abgegebene Leistung erhöhen, ohne dass der gewünschte Schutz verloren geht. So erhalten unsere Kunden mehr Wärmeabgabe für das gleiche Geld! Zusätzlich können wir Ihnen unsere montagefreundlichen Schutzkörbe Seite 17 empfehlen.

## RRH-nt

Nützliches Zubehör ab Seite 17



67 K Höhe 170mm Breite 130mm Rippen Ø 110mm Schutzart IP66 / IP67

Leistung bei 230 V $\approx$	LLänge mm	Gewicht br.. kg	Bestell-Nr.
500	1040	7,5	KOV-8529
800	1440	10,4	KOV-8530
1000	1840	13,7	KOV-8531

# Rippenrohrheizöfen mit niedriger Oberflächentemperatur - Automatik RRH-nta



Der Rippenrohrheizofen RRH-nta ist baugleich mit dem RRH-nt, zusätzlich kann aber die Wärmeabgabe mit einem Raumtemperaturregler stufenlos reguliert werden. Nach einmaligem Einstellen wird die Temperatur konstant gehalten: Frostfrei oder stufenlos zwischen

+5 und +30°C geeignet für feuergefährlichen Räume.

● = frostfrei      ◡ = +5°C bis + 30°C

## RRH-nta

Regelbereich + 5°C bis + 30°C Nützliches Zubehör ab Seite 17



67 K Höhe 170mm Breite 130mm Rippen Ø 110mm Schutzart IP66 / IP67

Leistung bei 230 V $\sim$	Länge mm	Gewicht br.. kg	Bestell-Nr.
500	1040	7,5	KOV-8532
800	1440	10,9	KOV-8533
1000	1840	13,7	KOV-8534



Die Rohrheizöfen N (Normal), S (Stark) und K (Kleinraum) sind ideal für die Erwärmung kurzzeitig genutzter Räume, oder bei begrenztem Bauraum. Der Kleinraum-Heizöfen K ist mit seiner kurzen Baulänge speziell für Klemmschränke, kleine Nebenräume oder Nischen geeignet.

Aufbau und Langlebigkeit der Rohrheizöfen entsprechen dem „großen Bruder“ RRH.

Sonderausführungen in Spannung, Leistung und Länge sind lieferbar, genau wie die Automatikausführung mit integriertem Thermostat.

## N-Rohr

Spannung 230V $\approx$ Schutzart IP666/ IP6767			
Leistung WW	Länge mm	Gewicht br.. kg	Bestell-Nr..
250	1040	5,2	KOV-8535
375	1540	7,8	KOV-8536
500	2040	10,5	KOV-8537
750	3040	15,4	KOV-8538

## S-Rohr

Spannung 230V $\approx$ Schutzart IP66 / IP6767			
Leistung WW	Länge mm	Gewicht br.. kg	Bestell-Nr..
400	1040	5,2	KOV-8539
600	1540	7,8	KOV-8540
800	2040	10,5	KOV-8541
1200	3040	15,4	KOV-8542

## K-Rohr

Spannung 230V30 V $\approx$ Schutzart IP66 / IP6767			
Leistung W	Länge mm	Gewicht br.. kg	Bestell-Nr..
120	400	2,2	KOV-8543
150	640	3,1	KOV-8544
200	640	3,1	KOV-8545





Für die härtesten Einsatzbedingungen und mit bester Korrosionsbeständigkeit bieten wir unsere Rippenrohrheizöfen auch in V4A Edelstahl, Werkstoff-Nr. 1.4571 an. Ansonsten baugleich mit der Standardausführung, werden hier alle Edelstahlteile in V4A gefertigt und gebeizt, so dass auch unter aggressiven Bedingungen höchste Lebensdauer gegeben ist. Typische Anwendungen dieser Art sind zum Beispiel Kläranlagen, Bohrseln, oder auch Schwimmbäder.



Nützliches Zubehör ab Seite 17



## Ausführung universal - RRH-u

Leistung WW	Spannung VV	Länge mm	Gewicht br.. kg	Bestell-Nr..
500	230 V	440	3,1	KOV-8560
1000	230/400 V	640	4,6	KOV-8561
1500	230/400 V	840	6,1	KOV-8562
2000	230/400 V	1040	7,5	KOV-8563
3000	230/400 V	1440	10,6	KOV-8564
4000	400 V	1840	13,7	KOV-8565
5000	400 V	2240	17,0	KOV-8566
6000	400 V	2640	19,7	KOV-8567

## Ausführung Automatik - RRH-a

500	230 V	440	3,1	KOV-8568
1000	230 V	640	4,6	KOV-8569
1500	230 V	840	6,1	KOV-8570
2000	230 V	1040	7,5	KOV-8571
3000	230 V	1440	10,6	KOV-8572

## Ausführung Stufenschalter - RRH-s

1000	230 V	640	4,7	KOV-8573
1500	230 V	840	6,1	KOV-8574
2000	230 V	1040	7,5	KOV-8575
3000	230 V	1440	10,6	KOV-8576

# Rippenrohrheizöfen Sonderspannung 29/500V (uniwersal) RRH -SNS

500V



Abweichende Anschlusswerte der Stromversorgung sind in Industrie und Gewerbe regelmäßig anzutreffen, ebenso im Ausland. Auch hier halten wir die passende Lösung für Sie mit kurzen Lieferzeiten bereit! Außer den folgenden Geräten bieten wir noch weitere Werte an, (fast) alles ist möglich. Fragen Sie uns gerne!



Nützliches Zubehör ab Seite 17



**SNS 290/500V Höhe 170mm Breite 130mm Rippen Ø 110mm Schutzart IP66 / IP67**

TTyp	Leistung WW	Länge mm	Gewicht br.. kg	Bestell-Nr..
u 1000 500V	1000	640	4,6	KOV-8577
u 1500 500V	1500	840	6,1	KOV-8578
u 2000 500V	2000	1040	7,5	KOV-8579
u 3000 500V	3000	1440	10,9	KOV-8580
u 4000 500V	4000	1840	13,7	KOV-8581
u 5000 500V	5000	2240	17,0	KOV-8582
u 6000 500V	6000	2640	19,7	KOV-8583

# Rippenrohrheizöfen Sicherheitskleinspannung 42V (SELV) RRH-SKS



SELV 42V



Nützliches Zubehör ab Seite 17



**SELV 42V Höhe 170mm Breite 130mm Rippen Ø 110mm Schutzart IP66 / IP67**

Typ	Leistung WW	Länge mm	Gewicht br.. kg	Bestell-Nr..
u 250 42V	250	440	3,1	KOV-8584
u 500 42V	500	440	3,1	KOV-8585
u 750 42V	750	640	4,6	KOV-8586
u 1000 42V	1000	640	4,6	KOV-8587

Explosionssgeschützte Heizgeräte kommen in vielen industriellen oder gewerblichen Bereichen zum Einsatz, die als explosionsgefährdet eingestuft werden. Unsere Geräte dienen zum Erwärmen der Raumluft in explosionsgefährdeten Bereichen der Zone 1 und 2. Typische Einsatzbereiche sind die chemische Industrie, Lagerräume für Lacke und Farben, Abwasserwirtschaft, oder der Bergbau. Edelstahlgeräte werden empfohlen für aggressive Umgebung (z.B. Kläranlagen) und lackierte bzw. verzinkte Geräte, auch mit Schutzkorb, für übliche Anwendungen. Weitere Ausführungen sind lieferbar, unsere technischen Datenblätter stellen wir gerne zur Verfügung. Für die Geräte ist auch das TR-CU Zertifikat erhältlich.

**Temperaturklassen:** T4 < 135°C, T3 < 200°C, T2 < 300°C

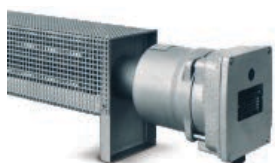
### EX-Raumheizgerät mit Schutzkorb

Heizbündel aus Edelstahl-Rohrheizkörpern, Schutzkorb und lackiertes Anschlussgehäuse mit eingebautem Temperaturbegrenzer - und wächter. Regelung der Raumtemperatur extern, siehe Ex-Temperaturregler, Seite 14.



**II 2G Ex db eb IIC T4, T3, T2, IBExU 15 ATEX 1019 X**  
Schutzart IP66

Bauart	Leistung (230V) V)	Temp.- Klasse	Länge mm	Gewicht Kg	Bestell-Nr..
Edelstahl Rohr- heizkörper Schutzkorb und Gehäuse lackiert	500 W	T3	900	17	KOV-EX-8549
	1000 W	T3	1450	19	KOV-EX-8551
	1000 W	T4	1450	21	KOV-EX-8548
	2000 W	T3	1450	21	KOV-EX-8553
	3000 W	T2	1450	21	KOV-EX-8556
	3000 W	T3	2025	24	KOV-EX-8554
	2000 W / 400 V 3N	T3	1450	21	KOV-EX-8553/230



Mehrpreis für VA-Schutzkorb auf Anfrage

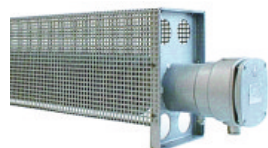
## Ex - Rippenrohrheiz gerät verzinkt mit Schutzkorb

Ausführung mit verzinktem Rippenrohr, Schutzkorb und lackiertem Gehäuse.



**II 2G Ex db eb IIC T4, T3, T2, IBExU 15 ATEX 1019 X, IECEx IBE 15.0003 X**  
Schutzart IP66

Bauart	Leistung ((230V)30 V)	Temp.- Klasse	Länge mm	Gewicht Kg	Bestell-Nr.
Rippenrohr verz., Schutzkorb und Gehäuse lackiert	500 W	T3	740	14	KOV-EX-8558
	850 W	T2	740	14	KOV-EX-8559
	1000 W	T3	1235	22	KOV-EX-8561
	1600 W	T2	1235	22	KOV-EX-8562
	1500 W	T3	1840	30	KOV-EX-8564
	2500 W	T2	1840	30	KOV-EX-8565

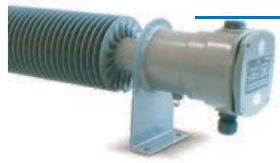


# EX -Rippenrohrheizgerät pulverbeschichtet

Ausführung komplett pulverbeschichtet für übliche Einsatzbedingungen im ATEX-Bereich.



**II 2G Ex db eb IIC T4, T3, T2, IBEu 15 ATEX 1019 X Schutzart IP66**



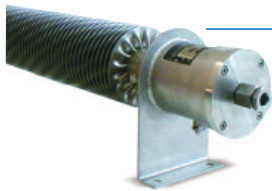
Bauart	Leistung (230V) V	Temp.-Klasse	Länge mm	Gewicht Kg	Bestell-Nr..
Pulver- beschichtet	500 W	T3	765	12	KOV-EX-8567
	1000 W	T3	1260	18	KOV-EX-8568
	1500 W	T3	1865	25	KOV-EX-8569
	2000 W	T3	2360	30	KOV-EX-8570

# EX-Rippenrohrheizgerät Edelstahl



Komplett in Edelstahl gefertigt, für aggressive oder korrosive Umgebung.

**II 2G Ex db eb IIC T4, T3, T2, IBEu 15 ATEX 1019 X Schutzart IP66**



Bauart	Leistung (230V) V	Temp.-Klasse	Länge mm	Gewicht Kg	Bestell-Nr..
Edelstahl	1000	T3	1230	18	KOV-EX-8573
	1600	T2	1230	18	KOV-EX-8574
	1500	T3	1835	25	KOV-EX-8575

# Ex - Rippenrohrheizkörper 4VA



Komplett in V4A-Edelstahl gefertigt, für höchste Korrosionsbeständigkeit unter extremen Bedingungen. Ex-Zulassung auch für Zone 21 und 22 (Staub T200°C), bitte bei Bestellung angeben!

**II 2G Ex db IIC T3 Gb; II 2D Ex tb IIIC T200°C Db Schutzart IP66**

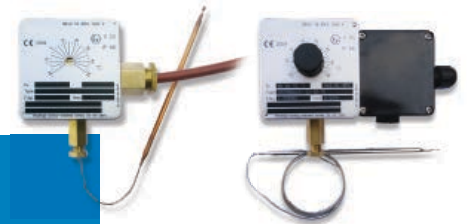


Bauart	Leistung (230V) V	Temp.-Klasse	Länge mm	Gewicht Kg	Bestell-Nr..
Edelstahl V4A	450 W	T3	850	11,5	KOV-EX-8578
	930 W	T3	1450	16	KOV-EX-8579
	1520 W	T3	2050	19,5	KOV-EX-8580
	2000 W	T3	2650	24,5	KOV-EX-8581
	2400 W	T3	3150	28,5	KOV-EX-8582

# EX- Geschützte Thermostaten

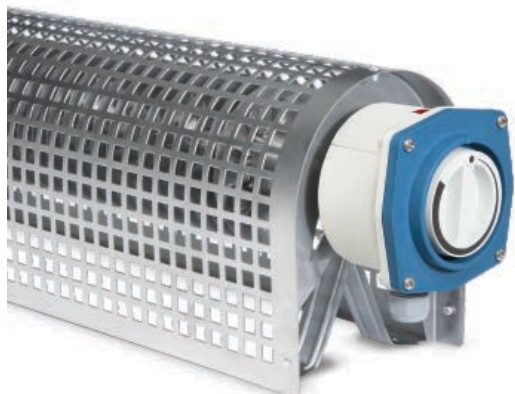


**II 2GEx db IIC T6 Gb; II 2G Ex db eb IIC T6 Gb; II 2G Ex ib IIC T6 Gb tb  
II 2GIIC T85°C Db; II 2G tb Ex ib IIIC T85°C Db  
IBExU 18 ATEX 1045 X, IECEX IBE 18.0031 X**



Type	Temperaturbereich	Schaltleistung	Einstellung	Bestell-Nr..
Ex-Raumtemp.regler	-20°C...+50°C	230 V 16A	Drehknopf	KOV-EX-8589
Ex-Raumtemp.regler	-20°C...+50°C	230 V 16A	Stellschraube	KOV-EX-8590
Ex-Anbauregler*	0°C...+100°C	230 V 16A	Stellschraube	KOV-EX-8591
Ex-Raumtemp.regler	5°C	230 V 16A	fest eingestellt	KOV-EX-8592
Ex-Raumtemp.regler	10°C	230 V 16A	fest eingestellt	KOV-EX-8593
Ex-Raumtemp.regler	15°C	230 V 16A	fest eingestellt	KOV-EX-8594

\*nur für Baureihe Ex...-L



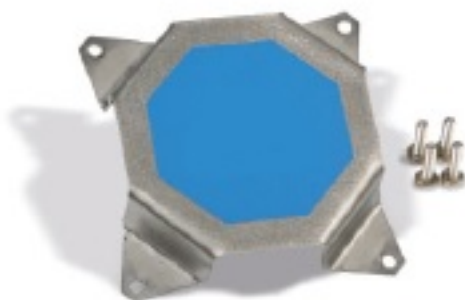
**Der zusätzliche Clou:** Unsere Körbe befestigen Sie ohne weiteres Werkzeug oder Bohrlöcher! Einfach über den fertig montierten RRH setzen, festklemmen, fertig!

### Schutzkorb Werkzeuglose Montage!!

Unsere Schutzkörbe sind überall dort ein wertvolles Zubehör, wo ein Aufprallschutz gewünscht ist, ein zusätzlicher Schutz gegen Staub oder Verschmutzung oder eine optische Aufwertung gewünscht ist.

**Edelstahl Wst. Nr. 1.4301 - Breite 150 mm, Höhe 195 mm**

Bestell-Nr..	KOV-Z-50000	KOV-Z-100000	KOV-Z-1500	KOV-Z-2000	KOV-Z-30000	KOV-Z-4000
<b>Länge mm</b>	380	580	780	980	1380	1740
<b>passt zu RRH</b>	KOV-8504 KOV-8516 KOV-8521 KOV-8525	KOV-8505 KOV-8512 KOV-8517	KOV-8506 KOV-8513 KOV-8518	KOV-8507 KOV-8514 KOV-8519 KOV-8522 KOV-8526 KOV-8529 KOV-8532	KOV-8508 KOV-8515 KOV-8520 KOV-8523 KOV-8527 KOV-8530 KOV-8533	KOV-8509 KOV-8524 KOV-8528 KOV-8531 KOV-8534



### Sicherheitsabdeckung für Einstellkopf

Die Abdeckung verhindert das Verstellen des Einstellnebels bei RRH-s und RRH-a durch unbefugte Personen und vermeidet so unnötig höhere Heizkosten oder aber Schäden, wenn die Heizleistung von Fremden falsch eingestellt wird.

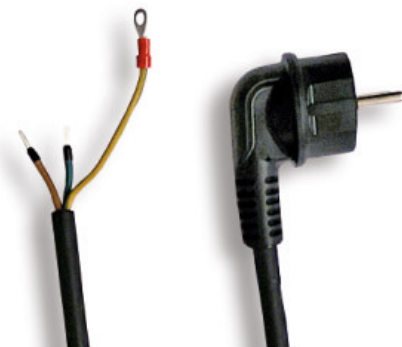
Bestell-Nr..	Höhe mm	Breite mm	Tiefe mm
KOV-Z-8559	93	93	17

### Qualitäts-Anschlusskabel

Für den Anschluss unserer Geräte an das vorhandene 230V-Netz bieten wir ergänzend unsere fertig konfektionierten Kabel mit Stecker an.

Bitte beachten Sie, dass die Montage nur durch Fachpersonal erfolgen darf!

Kabeltyp	Länge	Bestell-Nr..
H07RN-F3G1,5mm	3m	KOV-Z-8608





## EVPG-konform! Ökodesign-Verordnung (EU) 2015/1188

Reglertyp	Regelbereich	Schaltleistung	Schutzart	Bestell-Nr.
Feuchtraumregler	-20°C ... +35°C	230 V 16 A	IP 65	KOV-Z-8609
Elektr. Uhrenthermostat	+ 5°C ... +30°C	230 V 16 A	IP 67	KOV-Z-8610
Dimmer für IR-Wärmestrahler	0 ...100%	230 V 13 A	IP 55	KOV-Z-8611
Bewegungsmelder	5s ... 18 min	230 V 16 A	IP 44	KOV-Z-8612
Programm. Thermostat	+ 5°C ... +30°C	230 V 16 A	IP 21	KOV-Z-8613
Schutzgehäuse für 1-TAP16R			IP 44	KOV-Z-8614
Externer Fühler für 1-TAP16R			IP 54	KOV-Z-8615
Präsenzmelder		230 V 10 A	IP 42	KOV-Z-8616
Zusätzlicher Präsenzmelder		230 V 10 A	IP 42	KOV-Z-8617
Relaisbox 1-stufig		400 V 3 ~ 16 A	IP 44	KOV-Z-8618
Relaisbox 3-stufig	Aus -I-II-III	400 V 3 ~ 16 A	IP 44	KOV-Z-8619
Schwarz-Kugel-Sensor			IP 30	KOV-Z-8620
Manueller Stufenschalter	Aus -I-II-III	230/400 V 3 ~ 20 A	IP 44	KOV-Z-8621



**KOV-Z-8609**



**KOV-Z-8610**



**KOV-Z-8611**



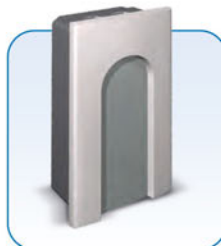
**KOV-Z-8612**



**KOV-Z-8613**



**KOV-Z-8617**



**KOV-Z-8618**



**KOV-Z-8619**



**KOV-Z-8620**



**KOV-Z-8621**

### Die Ökodesign-Verordnung (EU) 2015/1188

über Einzelraumheizgeräte trifft nicht auf alle Anwendungsgebiete zu. Die Verordnung findet Anwendung, wenn eine Installation dazu bestimmt ist, innerhalb eines Raumes ein für den Menschen angenehmes Temperaturniveau zu erreichen. Die Verordnung findet keine Anwendung auf Heizungsinstallationen technischer Natur, z. B. in Technik- oder Wirtschaftsräumen, bei Produktionsprozessen, für Frostschutz usw. Die Verordnung findet ebenfalls keine Anwendung bei Installationen in Fahrzeugen, Offshore-Anlagen und Außenbereichen. Viele Produkte können sowohl als Einzelraumheizgerät (gemäß Definition nach (EU) 2015/1188), als auch für technische Heizprozesse eingesetzt werden. **Der Monteur der für die Installation verantwortlich ist, muss beurteilen, ob die Ökodesign-Verordnung anwendbar ist oder nicht.**

### **Unser Qualitätsanspruch**

Im Mittelpunkt der Firmenphilosophie stehen

- Hohe Qualität,
- Kompetente Beratung der Kunden sowie
- Der ständige Ausbau der Forschungs- und Entwicklungskapazitäten,

\* Für Satz- und Druckfehler wird keine Haftung übernommen

\* Änderungen Vorbehalten



### **Our quality standards**

The focus of the company philosophy

- High quality,
- Competent advice to customers as well
- The constant expansion of research and development capacities,

\* No liability is assumed for typographical and printing errors

\* Subject to change



ELKUME e.U, Am Graben 8, 2011 Unterhautzentral, Österreich

Tel. +43 (0)676 78 22 974

office@elkume-heizung.at [www.elkume-heizung.at](http://www.elkume-heizung.at)

[www.elkume.at](http://www.elkume.at)