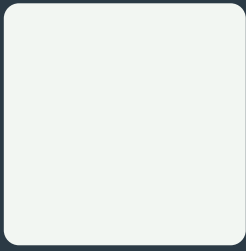


colours in shape





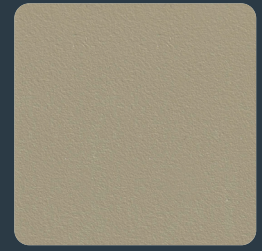
RAL 9016 [01]
 SCHNEEWEIß /SNOWWHITE
S41 [88]
 ANTIBAKTIRIEL/ ANTIBACTERIAL



S26 [6 [09]]
 LIMETTE
 LIME



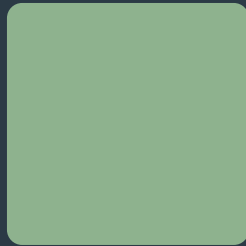
RAL 9018 [14]
 PAPYRUS
 PAPYRUS



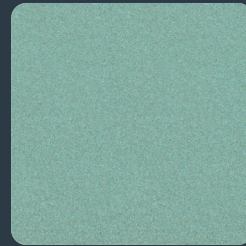
S31 [25]
 CHAMPAGNER
 CHAMPAGNE
 • METALLIC



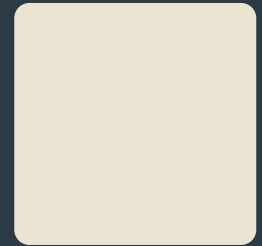
S09 [68]
 SCHNEEWEIß
 SNOW WHITE
 • TEXTUR/ TEXTURE



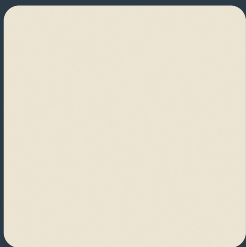
RAL 6021 [06]
 LINDENGRÜN
 LINDEN GREEN



S29 [23]
 AQUAMARIN
 AQUAMARINE
 • METALLIC



S08 [67]
 ELFENBEIN
 IVORY
 • TEXTUR/ TEXTURE



RAL 9001 [04]
 ELFENBEIN
 IVORY



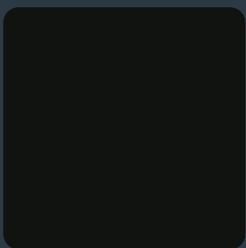
S27 [21]
 KHAKE
 KHAKE
 • TEXTUR/ TEXTURE



RAL 5014 [07]
 TAUBENBLAU
 PIGEON BLUE



S13 [72]
 SANDSTEIN
 SANDSTONE
 • TEXTUR/ TEXTURE



RAL 9005 [19]
 SCHWARZ
 BLACK



S28 [S28 [2222]]
 GOLDENE OLIVEN
 GOLD OLIVE
 • TEXTUR/ TEXTURE



S30 [24]
 SAPHIR
 SAPPHIRE
 • TEXTUR/ TEXTURE



S33 [27]
 LAVA-ASCHE
 LAVA ASH
 • TEXTUR/ TEXTURE



RAL 3002 [08]
FEUERROT
FIERY RED



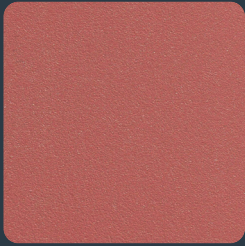
S20 [84]
TRANSPARENTE FARBE
TRANSPARENT PAINT



[80]
CHROM
CHROME



S38 [50]
DUNKELGRAU
DARK GREY
• TEXTUR/TEXTURE



S32 [26]
ROSA KORALLE
PINK CORAL
• TEXTUR/TEXTURE



S19 [83]
MESSING
BRASS
• METALLIC



[81]
EDELSTAHL
STAINLESS STEEL



S40 [51]
SCHWARZER SAMT
BLACK VELVET
• MATT



S34 [28]
RUBIN
RUBY



S36 [48]
ANTIQUES GOLD
ANTIQUÉ GOLD
• METALLIC



S05 [64]
SILBER
SILVER
• METALLIC



S02 [61]
ANTHRAZIT
ANTHRACITE
• METALLIC



S35 [29]
ZIMT
CINNAMON
• TEXTUR/TEXTURE



S03 [62]
KUPFER
COPPER
• METALLIC



S37 [49]
HELLGRAU
LIGHT GREY
• TEXTUR/TEXTURE



S10 [69]
SCHIEFER
SLATE
• TEXTUR/TEXTURE

FARBPALETTE COLOUR PALETTE



Wir präsentiert eine neue Farbpalette, die die neuesten Trends in der Innenarchitektur widerspiegelt.
We presents a new colour palette reflecting the latest trends in interior design.



Moderne Oberflächenbehandlungen wie Struktur, Metallic oder Matt.
Bringing up-to-date surface treatments such as structure, metallic, or a matt.



Neben den lackierten Oberflächen bieten wir auch die galvanische Verchromung und die Verarbeitung von edel gebürstetem Edelstahl an.

Next to the painted surfaces, we also offer galvanic plating of chrome and the processing of noble brushed stainless steel.



Verwendung hochwertiger, ungiftiger und umweltfreundlicher Pulvereinbrennfarben.
Using high quality, non-toxic and ecologically-friendly powder baking paints.



Das Angebot umfasst „funktionale“ Farben mit hohem Mehrwert – z. antibakterielle Lackierung in Weiß RAL 9016 für Innenräume bestimmt.

The offer includes "functional" colors with high added value - e.g. antibacterial finish in white RAL 9016 intended for interior spaces.



Wir bieten auch hochmoderne industrielle Veredelung mit Körperbehandlung nur mit farblosem Lack an.
We also offer highly modern industrial finishing with body treatment only with colorless varnish.



Neben den aufgeführten Farben liefern wir Heizkörper lackiert in Farben aus der RAL-Palette oder nach individueller Wahl.

In addition to the colours listed, we supply radiators painted in colours from the RAL range, or according to individual choice.

- Die Farbpalette gilt für die Produkte bis 3 m.
- The colour list is valid for the products up to 3 m.

- [XX] So bestellen Sie die Farbe [Code]
- [XX] How to order the colour [code]



ELKUME e.U.

Ihr Partner für Haus- und Industrie Heiztechnik

ELKUME e. U.

Am Graben 8

2011 Unterhautzentral

Österreich / Austria

Tel.: +43 (0)676 78 22 974

office@elkume-heizung.at

www.elkume-heizung.at

www.elkume.at