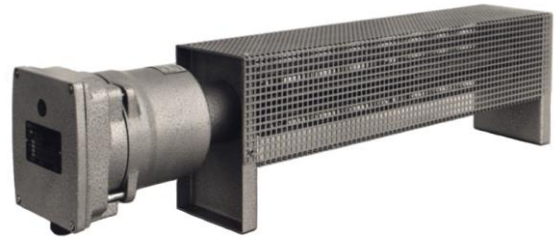




## Raumheizgerät R1 Room Heater R1



### Anwendung

⊠ Raumheizgeräte dienen zur Erwärmung der Raumluft in explosionsgefährdeten Bereichen der Zone 1 und 2.

**Aufbau:** Heizbündel aus Edelstahl-Rohrheizkörpern, lackiertes Anschlussgehäuse mit eingebautem Temperaturbegrenzer und -wächter, lackierter oder pulverbeschichteter Schutzkorb.

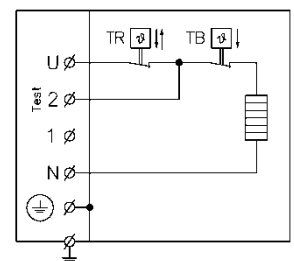
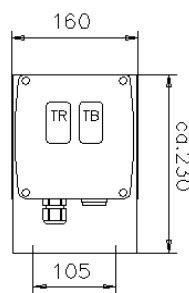
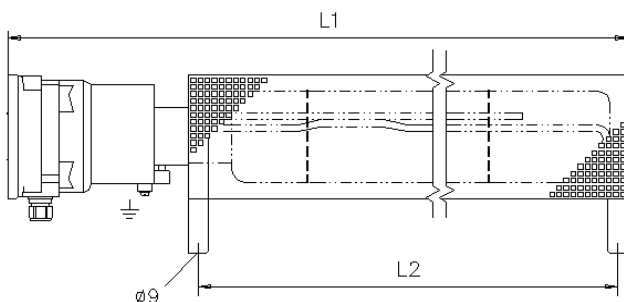
### Application

⊠ Room heaters serve for heating of room air in hazardous areas in zone 1 and 2.

**Design:** Stainless steel heating elements, painted steel flameproof enclosure, built-in temperature limiter and monitor, painted or powder coated protection cage.

### Auswahltabelle Standardgeräte / Selection Table Standard Heaters

| Artikel-Nr.<br>Article No. | T Klasse<br>T Class | Leistung<br>Rated<br>Power<br>[W] | Strom<br>Current<br>[A] | Vorsicherung<br>Back up fuse<br>[A gL] | L1<br>[mm] | L2<br>[mm] | Gewicht<br>Weight<br>[kg] | an Lager<br>on stock |
|----------------------------|---------------------|-----------------------------------|-------------------------|--|------------|------------|---------------------------|----------------------|
| KOV-EX-8546                | T4                  | 500                               | 2,2                     | 4                                      | 1450       | 1190       | 19                        |                      |
| KOV-EX-8547                | T4                  | 750                               | 3,3                     | 6                                      | 1225       | 965        | 20                        |                      |
| KOV-EX-8548                | T4                  | 1000                              | 4,3                     | 6                                      | 1450       | 1190       | 21                        |                      |
| KOV-EX-8549                | T3                  | 500                               | 2,2                     | 4                                      | 900        | 640        | 17                        | X                    |
| KOV-EX-8550                | T3                  | 750                               | 3,3                     | 6                                      | 1225       | 965        | 18                        |                      |
| KOV-EX-8551                | T3                  | 1000                              | 4,3                     | 6                                      | 1450       | 1190       | 19                        | X                    |
| KOV-EX-8552                | T3                  | 1500                              | 6,5                     | 10                                     | 1225       | 965        | 20                        |                      |
| KOV-EX-8553                | T3                  | 2000                              | 8,7                     | 16                                     | 1450       | 1190       | 21                        | X                    |
| KOV-EX-8554                | T3                  | 3000                              | 13,0                    | 16                                     | 2025       | 1765       | 24                        |                      |
| KOV-EX-8555                | T2                  | 1500                              | 6,5                     | 10                                     | 1450       | 1190       | 19                        |                      |
| KOV-EX-8556                | T2                  | 3000                              | 13,0                    | 16                                     | 1450       | 1190       | 21                        |                      |



### Elektrischer Anschluss

230 V 1/N/PE 50/60 Hz  
 Nennanschlussquerschnitt: 4 mm<sup>2</sup>  
 Kabeleinführung Ex e: 1 x M25 x 1,5 für Kabel-ø 9...17 mm

**Aufstellung:** waagrecht, Bodenmontage bzw. Wandmontage mit Konsole

**Umgebungstemperatur:** -20 °C ... +40 °C

**Ex-Kennzeichnung:** ⊠ II 2G Ex db eb IIC TX Gb  
 IBExU 15 ATEX 1019 X  
 TX ≙ max.

**Schutzart:** IP 66 Oberflächentemperatur

### Electrical connection

230 V 1/N/PE 50/60 Hz  
 Nominal connection cross section: 4 mm<sup>2</sup>  
 Cable gland Ex e: 1 x M25 x 1,5 for cable ø 9...17 mm

**Erection:** horizontal, floor mounting respectively wall mounting with bracket

**Ambient temperature:** -20 °C ... +40 °C

**Ex Marking:** ⊠ II 2G Ex db eb IIC TX Gb  
 IBExU 15 ATEX 1019 X  
 TX ≙ max. surface temperature

**Degree of protection:** IP 66